

## 屏東縣政府 函

地址：900219屏東縣屏東市自由路527號  
承辦人：林宥晴  
電話：08-7362589#219  
傳真：08-7364380  
電子信箱：pdc046@oa.pthg.gov.tw

受文者：屏東縣屏東市崇蘭國民小學

發文日期：中華民國111年8月2日

發文字號：屏府教體字第11151286900號

速別：普通件

密等及解密條件或保密期限：

附件：如主旨 (4141879\_11151286900\_1\_4141879\_11151286900\_1.pdf)

主旨：函轉教育部體育署委託國立臺灣師範大學辦理110-112年度推展學校適應體育深耕計畫-2022年「適在必行」適應體育徵文競賽辦法，請協助公告並鼓勵所屬師生踴躍報名參加，請查照。

說明：

- 一、依據教育部體育署推展學校適應體育深耕計畫辦理。
- 二、摘錄競賽辦法重要資訊如下，其餘詳如競賽辦法：

(一)參賽組別：

- 1、國小組：111學年度在學之國小4-6年級生。
- 2、國中組：111學年度在學之國中7-9年級生。
- 3、普特融合紀實組：全國公私立各級學校現任教師，作品內容須為「特殊需求學生及普通學生合上之體育課故事」。
- 4、不限資格組：不限參加資格，非屬以上類別者；包括但不限於特殊生之家長、手足等對象。

(二)報名日期：即日起至111年10月14日（星期五）截止（郵

寄以郵戳為憑），逾期不予受理。

(三)報名方式：

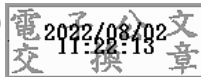
1、紙本報名：將報名資料及作品郵寄或親送至「106臺北市大安區和平東路1段129號博愛樓314室周語軒專任助理」。

2、線上報名：依Google表單指示上傳報名資料(網址：<https://forms.gle/GGkvwsAuU5EeSJ9dA>)。

三、本案如有相關未盡事宜，請逕洽教育部體育署委託國立臺灣師範大學特殊教育中心，聯絡人：周語軒專任助理，電話：(02)7749-6490；電子信箱：ape.ntnu@gmail.com。

正本：各高國中、各國小

副本：屏東縣體育發展中心(學校體育組)



本案依分層負責規定授權業務主管決行

裝

訂

線

