



遊戲設計：林傑森 老師
圖像授權：臺灣各種吧股份有限公司
小黑啤玩臺灣系列動畫線上

- 1 首先，將花火卡區塊沿著黑色粗線剪下。
- 2 剪下之後沿著粉紅色虛線對折，對折後粘合固定。
- 3 沿著淺藍色裁切線分割成十張大小相同的雙面花火卡。

花火卡

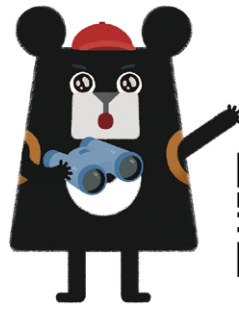
- 1 裁切線
- 2 對折線
- 3 裁切線

花火卡

- 1 裁切線
- 2 對折線

3 裁切線

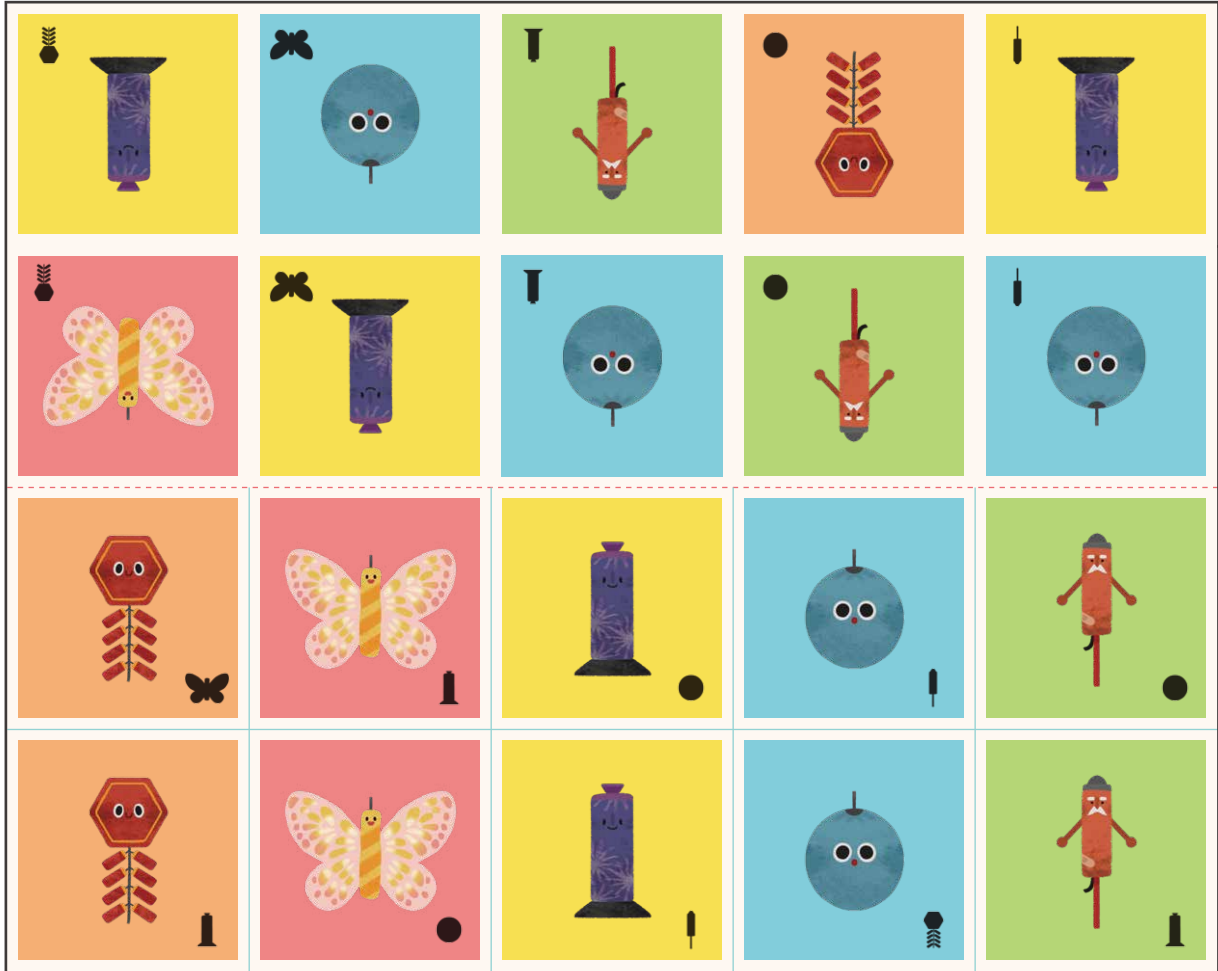
⚠ 過程中使用剪刀或是美工刀時請小心，年紀小的小朋友請家長陪同製作。



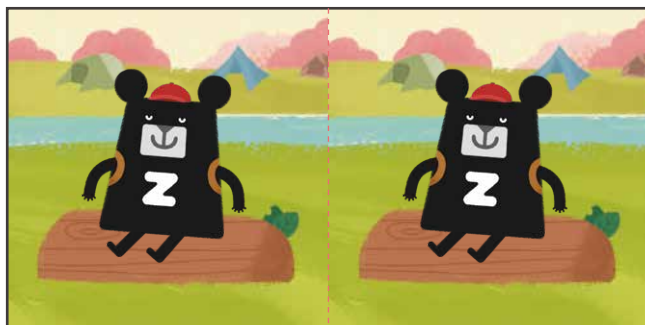
遊戲設計：林傑森 老師
圖像授權：臺灣各種吧股份有限公司
小黑啤玩臺灣系列動畫線上看

- 1 首先，將花火卡區塊沿著黑色粗線剪下。
- 2 剪下之後沿著粉紅色虛線對折，對折後粘合固定。
- 3 沿著淺藍色裁切線分割成十張大小相同的雙面花火卡。

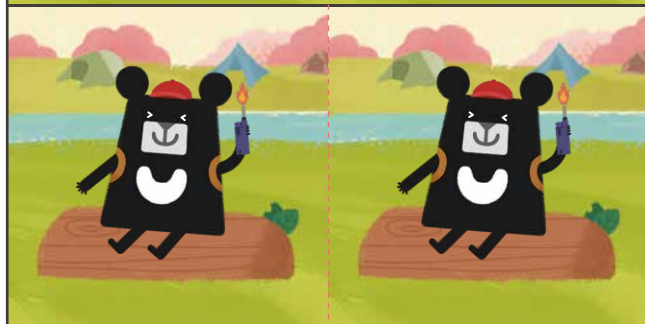
花火卡



休息標記



施放標記



1 裁切線

- 1 首先，將施放標記跟休息標記沿著黑色粗線剪下分出兩個區塊。
- 2 剪下之後沿著粉紅色虛線對折，對折後粘合固定即可。

2 對折線

⚠ 過程中使用剪刀或是美工刀時請小心，年紀小的小朋友請家長陪同製作。



遊戲設計：林傑森 老師
圖像授權：臺灣各種吧股份有限公司
小黑啤玩臺灣系列動畫線上看

- 1 首先，將綻放卡區塊沿著黑色粗線剪下。
- 2 剪下之後沿著粉紅色虛線對折，對折後粘合固定。
- 3 沿著淺藍色裁切線分割成八張大小相同的雙面綻放卡

綻放卡

 4	 4	 4	 4
 3	 3	 3	 3

1
裁切線

2
對折線

3
裁切線



遊戲設計：林傑森 老師
圖像授權：臺灣各種吧股份有限公司
小黑啤玩臺灣系列動畫線上看

- 1 首先，將綻放卡區塊沿著黑色粗線剪下。
- 2 剪下之後沿著粉紅色虛線對折，對折後粘合固定。
- 3 沿著淺藍色裁切線分割成八張大小相同的雙面綻放卡。

綻放卡

 4	 4	 4	 4
 6	 6	 6	 6
 裁切線	 裁切線	 裁切線	 裁切線
 裁切線	 裁切線	 裁切線	 裁切線

1
裁切線

2
對折線

3
裁切線

小黑啤

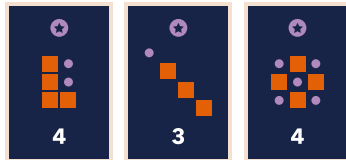
BEERU
KIDS



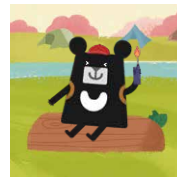
1 配件



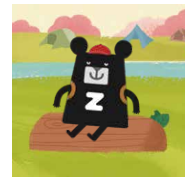
花火卡
25 張



綻放卡
16 張



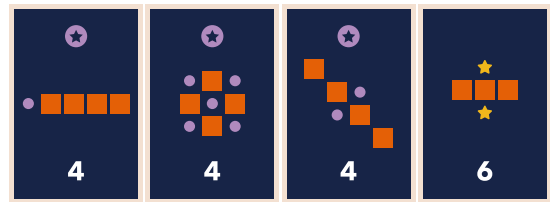
施放標記
由正在施放的
玩家持有



休息標記
由上一輪剛施放完的
玩家持有

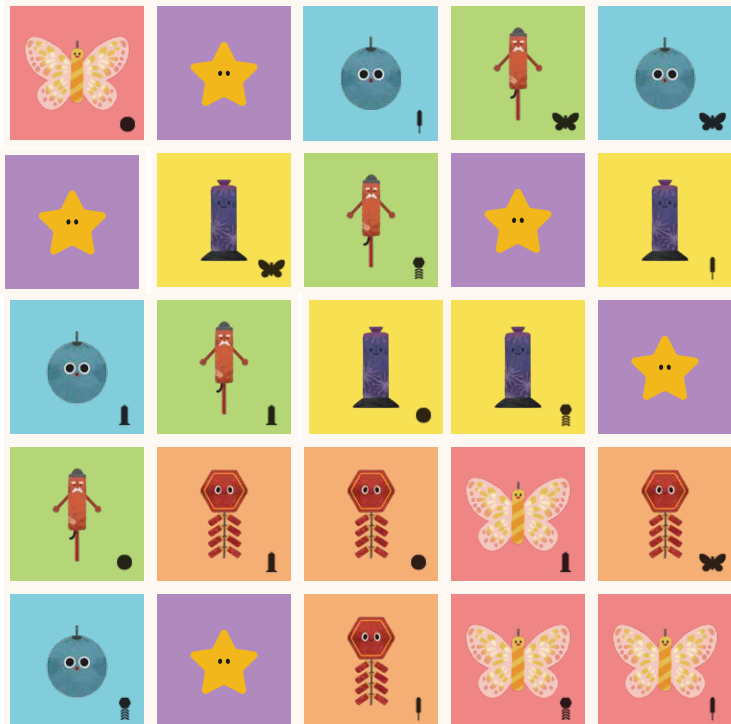
2 遊戲目的

在四次煙火表演中，得到最多的歡呼聲，也就是最高的分數！



3 遊戲設置

- 1 將花火卡隨機洗牌，在桌面整齊排列成 5 X 5 的星空區塊。
- 2 將綻放卡隨機洗牌，背面朝上形成綻放牌庫，放在星空區塊上方。翻開四張作為指定施放花火。
- 3 每位玩家準備一張記分紙跟一隻筆。
- 4 遊戲開始。



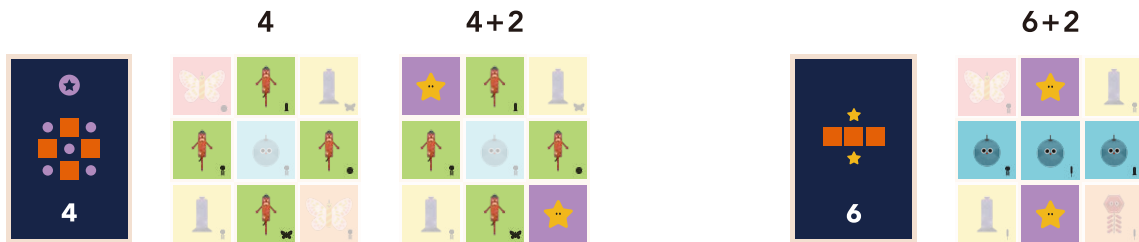


「小黑啤」是為臺灣孩子量身打造的學習樂園。以「臺灣吧」豐富的知識轉譯與美感設計經驗，開創全新型態、用孩子視角探索臺灣文化、兼顧素養學習的內容。秉持「從小看臺灣，未來不小看臺灣」的品牌精神，「小黑啤」持續用繪本、動畫、桌遊、有聲書等多元格式，陪伴孩子認識臺灣並探索世界。



4 遊戲規則

遊戲進行時，檯面上維持五種不同的綻放類型，玩家可自由選擇要施放哪一種。
施放的意思是：「將相同的花火卡，排成綻放卡規定的形狀」。



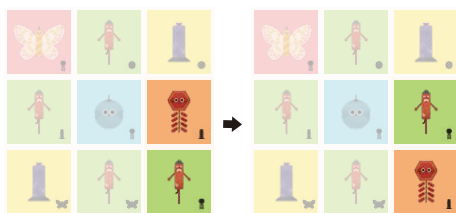
施放有紫色圓點的綻放卡時，如果圓點位置有星星標記，每顆星星標記可以多 +1 分。

施放有星星標記的綻放卡時，如果星星標記在相對應的位置上，即可獲得牌面上的分數。

施放時，可以移動或是翻轉星空卡，以完成綻放卡上所要求的圖形。

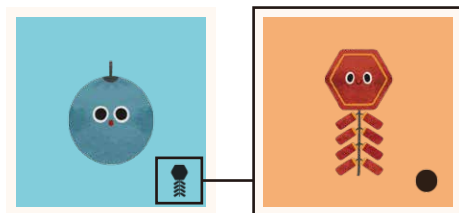
移動

將一張花火卡與上下左右四個方向任一張花火卡交換位子。



翻轉

將一張花火卡翻到背面。每張花火卡右下角的圖示，就代表背面是什麼煙火喔！



每位玩家只能施放每個花火種類一次。完成後將該次施放的得分記錄在自己的記分紙上。

5 遊戲流程

遊戲沒有先後順序，只要有玩家發現可以施放的花火就能馬上宣告。進入玩家階段。

- 1 宣告要使用的綻放卡。
- 2 開始移動或翻轉花火卡，使用動作沒有限制次數，但每個動作都會造成扣分。
- 3 記錄放完花火後獲得的分數。
- 4 將剛剛完成的花火卡翻面，且跟場上的星星交換位子（炸飛的概念）
- 5 移除剛剛完成的綻放卡，再從綻放卡庫翻出一張
- 6 施放完成的玩家不可連續施放，由其他玩家繼續尋找可施放的煙火。



6 計分方式

進階玩法，可視孩子理解程度選擇是否加入。

基本分數：綻放卡分數扣除移動、翻面的次數，即為基本分數。

例如小黑啤選擇了 6 分的綻放卡，為了要完成綻放進行了三次移動（-3分），獲得 $6-3=3$ 分。

特別加分：

大龍炮

施放大龍炮後，綻放圖形僅以直線連續排列且長邊大於 2 時，每格大龍炮可以額外獲得 +2 分。

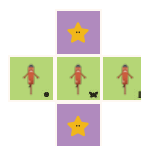
這種非純直線的綻放牌不適用喔！



3+6

蜂炮

完成有星星的綻放卡時，每個星星都能額外 +2 分。



6+4

煙霧彈

- A. 可以將其他花火卡視為星星。
- B. 完成燃放後，場上其他未用來燃放的煙霧彈都可以 +2 分。



6

蝴蝶炮

- A. 進行「翻面」動作，不會計算次數（即不會扣分）。
- B. 若不使用翻轉就完成燃放，使用到的每個蝴蝶炮都能額外獲得 +2 分。

可以馬上執行第二次燃放，不受遊戲流程 6 的限制。

鐵樹銀花

7 遊戲結束

當所有玩家都順利燃放完四次煙火後，遊戲結束。

8 遊戲勝利條件

計算所有玩家獲得的分數，分數最高的玩家獲勝。如平手就看單次煙火最高分的玩家獲勝，如還是平手，就是棋逢對手共同勝利。

9 特別規則

第一個完成四次燃放的玩家可以額外獲得一次燃放機會。

若玩家該回合移動與翻轉次數合計達 10 次，強制結束該回合，該煙火以 -10 分計算。