

屏東縣政府 函

地址：900219屏東縣屏東市自由路527號
聯絡人：鍾沈庭
聯絡電話：08-7320415#3644
傳真：08-7337061
電子信箱：a002613@oa.pthg.gov.tw

受文者：屏東縣屏東市崇蘭國民小學

發文日期：中華民國113年7月18日
發文字號：屏府教終字第11350322501號
速別：普通件
密等及解密條件或保密期限：
附件：如說明三 (376530000A113503225001-1.pdf)

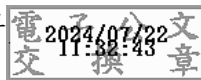
主旨：有關113年度「『藝起來尋美』—教育部推動國民中小學
辦理美感體驗教育計畫」課程實踐項目，請貴校踴躍報名
參與，請查照。

說明：

- 一、依據教育部113年7月10日臺教師(一)字第1132602315號函
辦理。
- 二、本縣尚有名額，請貴校優先依本次所附課程實踐清冊(如附
件)，積極參與；欲報名者，請於113年7月24日(三)前逕洽
本府教育處終身教育科承辦人鍾沈庭小姐，電話：08-
7320415#3644。
- 三、檢附本次課程實踐階段體驗課程清冊1份。

正本：各高國中、各國小

副本：本府教育處終身教育科



113年度「『藝起來尋美』-教育部推動國民中小學辦理美感體驗教育計畫」-課程實踐媒合一覽表

校名		體驗課程名稱	場次	
屏東縣(共計 媒合9案)	1	屏東縣立潮州國民中學	「藝起來尋美」-藝術修復這件事	
	2	屏東縣萬丹鄉興化國民小學	「藝起來尋美」-藝術修復這件事	
	3	屏東縣立東港高級中學(國中部)	生活跑跳碰	1
	4	屏東縣新園鄉仙吉國民小學	觀眾請閉眼：聲音創作劇場實踐	1
	5	屏東縣潮州鎮潮州國民小學	原生植感-蝕刻金屬工藝體驗課程計畫	1
	6	屏東縣九如鄉後庄國民小學	記憶家鄉泥彩的行囊	1
	7	屏東縣三地門鄉地磨兒國民小學德文分校	記憶家鄉泥彩的行囊	1
	8	屏東縣鹽埔鄉高朗國民小學	囡仔搬歌仔	1
	9	屏東縣萬丹鄉新興國民小學	「學校滋味」發泡劑蛋糕X奶油土	1

教育部 107 年度課程發展階段合作學校與場館一覽表

序號	藝文場館	學校	課程名稱	場館所在地
1	齊東街日式宿舍-臺北琴道館	臺北市東門國民小學	悠遊古今、琴韻繞樑	臺北市
2	錢穆故居	臺北市溪山國民小學	如沐人文學風	臺北市
3	國立臺灣藝術教育館	臺北市南門國民小學	面面劇到	臺北市
4	國立臺灣藝術教育館	臺北市麗山國民小學	從臺北看世界	臺北市
5	國立故宮博物院	新竹市香山區香山國民小學	陶藝體驗創作	臺北市
6	臺北教育大學北師美術館	新北市鶯江國民小學	One Piece Museum 游弋·藝遊(三)-當代建築再現經典-北師美術館踏查	臺北市
7	芝山文化生態綠園	臺北市士林區雨農國民小學	走讀鳥類之美-翩翩飛羽展	臺北市
8	國家人權博物館-白色恐怖景美紀念園區	新北市三重區五華國民小學	尋訪記憶的所在：從繪本故事閱讀人權之心	新北市
9	朱銘美術館	新北市金山區金美國民小學	三軍立正站好！探訪〈人間系列—三軍〉	新北市
10	國立臺灣文學館	臺南市五王國民小學	詩情畫意現童趣	臺南市
11	奇美博物館	臺南市虎山實驗小學	藝術修復這件事	臺南市
12	國立臺灣歷史博物館	臺南市私立瀛海高級中學	我是策展人	臺南市
13	國立故宮博物院南部院區	嘉義縣六腳鄉北美國民小學	陶瓷文化之旅	嘉義縣
14	梅嶺美術館	嘉義縣鹿草鄉後塘國民小學	在地藝術體驗-梅嶺老師的蓮草燈花與膠彩畫研習	嘉義縣
15	國立傳統藝術中心(傳藝宜蘭園區)	宜蘭縣五結鄉中興國民小學	傳藝 333 遊園新體驗及傳習手作課程	宜蘭縣
16	苗栗縣政府文化觀光局	苗栗縣錦水國民小學	藝起陶陶看	苗栗縣
17	國立臺灣工藝研究發展中心	南投縣國姓鄉福龜國民小學	以竹工藝應用於校園美化	南投縣

教育部 108 年度課程發展階段合作學校與場館一覽表

序號	藝文場館	學校	課程名稱	場館所在地
1	錢穆故居	臺北市北投國民小學	「人文慢遊」計畫－靜神養氣學學問	臺北市
2	國立臺灣藝術教育館	臺北市東園國民小學	奇幻藝教館	臺北市
3	國立臺灣藝術教育館	臺北市逸仙國民小學	小小策展員	臺北市
4	國立歷史博物館	臺北市麗山國民小學	與大師一起荷荷笑	臺北市
5	芝山文化生態綠園	臺北市雨農國民小學	芝言片羽－亮麗的鳥羽	臺北市
6	光點台北(台北之家)	新北市汐止國民中學	電影美學暨鐵道特色課程之時光列車之旅/今昔對比	臺北市
7	北師美術館	新北市鶯江國民小學	109 年度 One Piece Museum 游弋・藝遊(三)-當代建築再現經典	臺北市
8	國立故宮博物院(北院)	新竹市香山國民小學	穿越商周識青銅	臺北市
9	朱銘美術館	新北市金美國民小學	三軍立正站好！朱銘美術館踏查	新北市
10	造橋鄉木頭窯陶藝工坊	苗栗縣錦水國民小學	藝同樂陶陶	苗栗縣
11	國立傳統藝術中心	宜蘭縣育英國民小學	文昌小藝師 傳藝共學趣	宜蘭縣
12	宜蘭演藝廳	宜蘭縣公正國民小學	不一樣的臉(歌仔戲體驗課程)	宜蘭縣
13	國立故宮博物院(南院)	嘉義縣新港國民中學	錦繡繽紛玩藝術	嘉義縣
14	台南美術館	臺南市新市國民小學	南薰藝韻-府城之美	臺南市
15	奇美博物館	臺南市虎山國民小學	修護一籬框	臺南市
16	國立台灣文學館	臺南市五王國民小學	童詩的顏色	臺南市

教育部 109 年度課程發展階段合作學校與場館一覽表

序號	藝文場館	學校	課程名稱	場館所在地
1	國立臺灣博物館	臺北市老松國民小學	臺灣-我的家-生生不息	臺北市
2	錢穆故居	臺北市大直國民小學	滿園花樹俱是樂	臺北市
3	國立臺灣藝術教育館	臺北市南門國民小學	說唱手舞-國立臺灣藝術教育館劇場體驗營	臺北市
4	國立臺灣藝術教育館	臺北市麗山國民小學	藝遊南海-尋訪藝術之美	臺北市
5	國立臺灣文學館—臺灣文學基地	臺北市幸安國民小學	文學迥迥趣-城東奇幻旅程	臺北市
6	芝山文化生態綠園	臺北市雨農國民小學	芝言片羽-亮麗的鳥羽	臺北市
7	北師美術館	新北市鶯江國民小學	One Piece Museum 游弋·藝遊(三)當代建築再現經典	臺北市
8	北師美術館	新竹縣內灣國民小學	Metro 11 藝術探險：獅子與毒蛇	臺北市
9	朱銘美術館	新北市金美國民小學	人間百態活雕塑	新北市
10	苗栗縣政府文化觀光局	苗栗縣頭份國民小學	「2020 苗栗縣美術名家年展」名家藝術講座系列	苗栗縣
11	造橋鄉木頭窯陶藝工坊	苗栗縣錦水國民小學	藝同樂陶陶	苗栗縣
12	國立故宮博物院(南院)	嘉義縣立新港國民中學	繽紛繪染的亞洲	嘉義縣
13	國立故宮博物院(南院)	嘉義縣北美國民小學	陶瓷文化之旅	嘉義縣
14	臺南市美術館	臺南市五王國民小學	臺南前輩藝術家的創作	臺南市
15	奇美博物館國	臺南市虎山實驗小學	西洋畫框藝術與修復體驗	臺南市
16	高雄市立美術館	高雄市立鼓山高級中學(國中部)	南方導賞:相遇「三等車內」文化體驗課程	高雄市
17	紅毛港文化園區	高雄市紅毛港國民小學	藝起來美麗的紅毛港-古厝.斜陽.大船入港	高雄市
18	小林平埔族群文物館	高雄市小林國民小學	一日平埔原住民-小林大武壠族文化體驗	高雄市
19	高雄市歷史博物館—高雄市皮影戲館	高雄市福山國民小學	皮猴過五關	高雄市
20	高雄市電影館	高雄市光武國民小學	「電影藝術扎根校園-電影美學教育輔助教材」種子教師培訓營	高雄市
21	宜蘭美術館	宜蘭縣南屏國民小學	來自美術館的藝術新體驗	宜蘭縣
22	國立傳統藝術中心(宜蘭傳藝園區)	宜蘭縣七賢國民小學	莊周夢蝶：跨學科沉浸式工藝與文化美學體驗計畫	宜蘭縣

教育部 110 年度課程發展階段合作學校與場館一覽表

序號	藝文場館	學校	課程名稱	場館所在地
1	國立故宮博物院	臺北市北投國民小學	翻玩故宮-友善特教美感教學	臺北市
2	光點台北(台北之家)	臺北市中山國民小學	小光點開麥拉-藝起看電影	臺北市
3	國立臺灣博物館	臺北市老松國民小學	進擊的鐵支路：臺北城區鐵道之旅	臺北市
4	國立臺灣藝術教育館	臺北市南門國民小學	南海藝術探查隊	臺北市
5	國立臺灣藝術教育館	臺北市立南門國民中學	千變萬化-國立臺灣藝術教育館電影戲劇化妝踩街計畫	臺北市
6	錢穆故居	臺北市文林國民小學	亭亭山上松	臺北市
7	芝山文化生態綠園	臺北市雨農國民小學	芝言片雨-羽我相遇	臺北市
8	北師美術館	臺北市辛亥國民小學	登入 MoNTUE NTUE 大探險-尋找 Metro 11 藝術之旅	臺北市
9	北師美術館	新北市鶯江國民小學	One Piece Museum 游弋·藝遊(三)當代建築再現經典	臺北市
10	新北市立鶯歌陶瓷博物館	新北市大觀國民小學	大觀茶空間	新北市
11	朱銘美術館	新北市金美國民小學	聲活美術館	新北市
12	桃園市立大溪木藝生態博物館	桃園市內柵國民小學	從森林到家具	桃園市
13	奇美博物館	臺南市虎山實驗國小	西洋工藝修復之美	臺南市
14	高雄市立圖書館-大東藝術圖書館	高雄市大東國民小學	藝術圖書館的 N 種可能:建築美感創作	高雄市
15	高雄市立美術館	高雄市中山國民小學	++--，尋美趣	高雄市
16	陽明海洋文化藝術館	基隆市港西國民小學	傍海而生-海運生活	基隆市
17	木頭窯陶藝工坊	苗栗縣錦水國民小學	陶藝雕塑設計	苗栗縣
18	國立故宮博物院(南院)	嘉義縣立新港國民中學	繽紛繪染的亞洲	嘉義縣
19	國立故宮博物院(南院)	嘉義縣北美國民小學	陶瓷文化之旅	嘉義縣
20	國立傳統藝術中心	宜蘭縣育英國民小學	文昌小藝師 傳藝共學趣-「育英木藝趣」	宜蘭縣

教育部 111 年度課程發展階段合作學校與場館一覽表

序號	藝文場館	學校	課程名稱	場館所在地
1	錢穆故居	臺北市逸仙國小	松竹清音・古琴欣賞	臺北市
2	國立臺灣博物館	臺北市芝山國小	百鍊芬芳－樟腦魔法科學實驗室	臺北市
3	宜蘭美術館	宜蘭縣中山國小	展覽知多少－我是小小策展人	宜蘭縣
4	國立故宮博物院南部院區	嘉義縣北美國小	聽說南院文物會說話 闖關大作戰	嘉義縣
5	高雄市立圖書館－大東藝術圖書館	高雄市立大東國小	藝術圖書館的 N 種可能建築美感體驗	高雄市
6	陽明海洋文化藝術館	基隆市仁愛國小	貨物冒險起航趣	基隆市
7	芝山文化生態綠園	臺北市雨農國小	四色四季－四時充美	臺北市
8	朱銘美術館	新北市金美國小	翻轉金色美魔力	新北市
9	國立臺灣藝術教育館	臺北市南門國小	南海空間夢想家	臺北市
10	國立臺灣藝術教育館	臺北市南門國中	說唱手舞 2- 國立臺灣藝術教育館劇場體驗活動(進階版)	臺北市
11	光點台北	臺北市長安國小	小光點開麥拉－藝起看電影	臺北市
12	新村芳書院	新北市瑞芳國中	無限悅讀計畫	新北市
13	國立海洋科技博物館	新北市北峰國小學	來海上吧！	新北市
14	北師美術館	臺北市大安國小	登入 M o NTUE 大探險尋找 Metro 11 藝術之旅	臺北市
15	臺東美術館	臺東縣富岡國小	來美術館作客 藝文場館體驗教育活動	臺東縣
16	嘉義市立美術館	嘉義市博愛國小/ 嘉義市大同國小 / 嘉義市立玉山國民中學	穿越諸羅城	嘉義市
17	國立臺北藝術大學關渡美術館	臺北市桃源國小	空間遊戲 (Playing with Space)	新北市
18	林語堂故居	臺北市平等國小	林語堂與李漁的古代閒情生活	臺北市
19	臺灣工藝美術學校	宜蘭縣育英國小	從森林生態到生活日常：木育自然美學深度體驗實作課程	宜蘭縣

20	小林平埔族群文物館	高雄市小林國小	小林工藝文化-筍	高雄市
21	木頭窯陶藝工坊	苗栗縣錦水國小	藝起再陶陶	苗栗縣
22	國立臺北教育大學北師美術館	新北市鶯江國小	當代建築再現經典-北師美術館踏查	臺北市
23	臺南市美術館	臺南市新市國小	鯤島新地圖-「熱蘭遮城400年」	臺南市

教育部 112 年度課程發展階段合作學校與場館一覽表

序號	藝文場館	學校	課程名稱	場館所在地
1	錢穆故居	臺北市大直國小	松竹清音・古琴欣賞	臺北市
2	國立臺灣博物館	臺北市東門國小	古生物繪師—生物演化的旅程	臺北市
3	國家表演藝術中心國家兩廳院	臺北市忠孝國小	表演藝術的從裏到外：兩廳院藝文體驗半日遊	臺北市
4	新竹水道取水口展示館	新竹市水源國小	「水寶包」——地方水文探索體驗	新竹市
5	新竹市玻璃工藝博物館	苗栗縣後庄國小	「玻一下」——玻璃創作體驗	新竹市
6	國立故宮博物院南部院區	嘉義縣北美國小	愛喝茶—清代宮廷的蒙藏奶茶	嘉義縣
7	國立臺北藝術大學關渡美術館	桃園市光明國小	空間遊戲 2 身體 是一把尺	臺北市
8	國立臺灣藝術教育館	臺北市南門國小	我的南海藝術展	臺北市
9	國立臺灣藝術教育館	臺北市南門國中	南海時尚秀.綻放藝彩	臺北市
10	國立故宮博物院	臺北市古亭國中	故宮小物看世界	臺北市
11	朱銘美術館	新北市金美國小	翻轉金色美魔力--加加減減玩雕塑	新北市
12	高雄流行音樂中心	高雄市壽山國中	POP POP POP ! 「流行音樂互動展」音樂體驗之旅	高雄市
13	高雄市立圖書館—大東藝術圖書館	高雄市鼎金國中	閱讀身體之書 身體與空間的關聯	高雄市
14	嘉義市立美術館	嘉義市嘉義國中	嘉義公園散策	嘉義市
15	芝山文化生態綠園	臺北市雨農國小	台北自然史	臺北市
16	臺灣工藝美術學校-根源木育教學研發基地	宜蘭縣育英國小	森林裡的夢想家屋：木育與自然建第美學深度盤驗實作課程	臺北市
17	雍和藝術教育基金會	新北市北峰國小	箱子旅行計劃	新北市
18	光點台北	桃園市僑愛國小	小光點開麥拉—藝起看電影	臺北市
19	臺南市美術館	臺南市永福國小	舊材料的當代演示：南美館 1 館建築經典再現	臺南市
20	陽明海洋文化藝術館	基隆市建德國中	林語堂與李漁的古代閒情生活	基隆市

21	北師美術館	臺北市長春國小	登入 M o NTUE 大探險 尋找 Metro 11 藝術之旅	臺北市
22	利澤國際偶戲藝術村	宜蘭縣利澤國小	偶在穀倉玩	宜蘭縣
23	宜蘭演藝廳	宜蘭市宜蘭國小	聲歷其境，餘音繞樑	宜蘭市