

屏東縣政府 函

地址：900219屏東縣屏東市自由路527號
辦公地址：900屏東縣屏東市中山路41號
聯絡人：盧淑真
聯絡電話：(08)7333099#107
電子信箱：bonnie@gm.ptc.edu.tw

受文者：屏東縣屏東市崇蘭國民小學

發文日期：中華民國114年7月8日

發文字號：屏府教發字第1140177953號

速別：普通件

密等及解密條件或保密期限：

附件：如主旨 (376530000A114017795300-1.pdf、376530000A114017795300-2.pdf)

主旨：檢送本府辦理推動中小學數位學習精進方案—114年入校入班(手把手)陪伴實施計畫-精進數位教學培力計畫-114年暑期精進數位教學培力工作坊計畫1份，詳如說明，請查照。

說明：

- 一、依據114年度教育部「推動中小學數位學習精進方案」辦理。
- 二、旨揭計畫陪伴期間，為增進潛力學校教師數位技能及強化領航教師陪伴工具之運用，故規劃辦理教師增能研習及說明交流活動，請教師依研習對象說明參與。
- 三、研習資訊如下（詳如附件）：
 - (一)入校策略：引導高效協作共備工作坊
 - 1、時間：114年8月18日(星期一)上午9時至下午4時。
 - 2、地點：屏東縣忠孝國小 - 國教輔導團2F研習教室。
 - 3、參加對象：本縣領航教師。
 - 4、錄取名額：20位。

(二)翻轉評量：學力檢測數據分析與科技化評量教學策略實
作坊

1、時間：114年8月22日(星期五)上午9時至下午4時。

2、地點：屏東縣忠孝國小 - 國教輔導團2F研習教室。

3、參加對象(亦為錄取順序)：

(1)本縣領航教師。

(2)113-114年入校入班(手把手)陪伴實施計畫學校教
師。

(3)開放本縣中小學校教師參加。

4、錄取名額：30位。

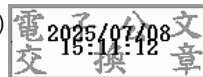
四、各研習場次請本縣領航教師務必參與，並請學校惠予公

(差)假登記。其他報名參與人員，請學校惠予公假登

記。各場次全程參與者核發研習時數6小時，未全程參與者
不核給部分研習時數。

正本：各國小、各高國中

副本：本府教育處教學發展科(數位學習推動辦公室)



「推動中小學數位學習精進方案」
屏東縣114年入校入班(手把手)陪伴實施計畫
精進數位教學培力計畫
114年暑期精進數位教學培力工作坊計畫

114.7.3版

壹、依據：

- 一、「推動中小學數位學習精進方案」114年屏東縣中小學實施計畫。
- 二、屏東縣114年入校入班(手把手)陪伴實施計畫。
- 三、屏東縣114年精進數位教學培力計畫。

貳、目的：

- 一、為精進教師數位教學能力，了解學校使用數位工具輔助教學與學習情形、執行困難與問題，提供必要協助與輔導。
- 二、辦理計畫陪伴期間，為增進潛力學校教師數位技能及強化領航教師陪伴工具之運用，規劃辦理教師增能研習及說明交流活動。

參、研習主題：

- 一、入校策略：引導高效協作共備工作坊
- 二、翻轉評量：學力檢測數據分析與科技化評量教學策略實作坊

肆、辦理單位

- 一、指導單位：教育部資訊及科技教育司
- 二、主辦單位：屏東縣政府教育處（數位學習推動辦公室）
- 三、承辦單位：屏東縣屏東市忠孝國民小學

伍、辦理方式：

- 一、報名方式：請參加研習之人員，於截止日期前逕上全國教師在職進修資訊網(<http://www1.inservice.edu.tw>)查詢報名。

二、研習時程資訊：

入校策略：引導高效協作共備工作坊				
日期	時間	講師	研習時數	錄取名額
114/8/18(一)	09:00-16:00	國立中正大學 林妙香 講師	6小時	20名
對象	本縣領航教師			
地點	屏東縣忠孝國小 國教輔導團2F研習教室			
報名截止日期	114/8/15(五)			

翻轉評量：學力檢測數據分析與科技化評量教學策略實作坊				
日期	時間	講師	研習時數	錄取名額
114/8/22(五)	09:00-16:00	屏東縣赤山國小 陳一萱 主任 屏東縣歸來國小 黃涵榆 組長	6小時	30名
對象	錄取順序： (1) 本縣領航教師 (2) 113-114年入校入班(手把手)陪伴實施計畫學校教師 (3) 開放本縣中小學校教師參加			
地點	屏東縣忠孝國小 國教輔導團2F研習教室			
報名截止日期	114/8/18(一)			

陸、注意事項：

- 一、活動當日請準備好筆記型電腦及耳機設備，以利研習時可實作學習。
- 二、研習簽到/退確認，將透過 GOOGLE 表單方式進行，以利核發教師研習時數。
- 三、為愛護地球資源、減低免洗杯使用量，請自備隨身水杯。

柒、經費來源：學員所需課務排代費及差旅費，由教育部補助「推動中小學數位學習精進方案」屏東縣114年入校入班(手把手)陪伴實施計畫經費項下支應。

捌、認證：屏東縣忠孝國小依據縣府核定函上網登錄課程，並於研習辦理完畢後1週內，依課程表規定時數及參加人員實際出席狀況，核發全國教師在職進修網研習時數。

玖、聯絡窗口：

屏東縣數位學習推動辦公室盧淑真專案人員
電話08-7333099 #107
電子郵件bonnie@gm.ptc.edu.tw

拾、本計畫報經縣府核定後實施，修正時亦同。

屏東縣【領航教師名單】一覽表

學制	序號	領航教師	113學年 服務單位	114學年 服務學校	備註
國小	1	吳合惠	麟洛國小	麟洛國小	
	2	蔡榮宗	東興國小	東興國小	
	3	鍾智偉	光華國小	光華國小	
	4	林淑親	烏龍國小	烏龍國小	
	5	陳一萱	赤山國小	社皮國小	
	6	王志芳	忠孝國小	忠孝國小	
	7	李佩蓉	崎峰國小	光華國小	
國中	1	許維育	內埔國中	大同高中(國中部)	